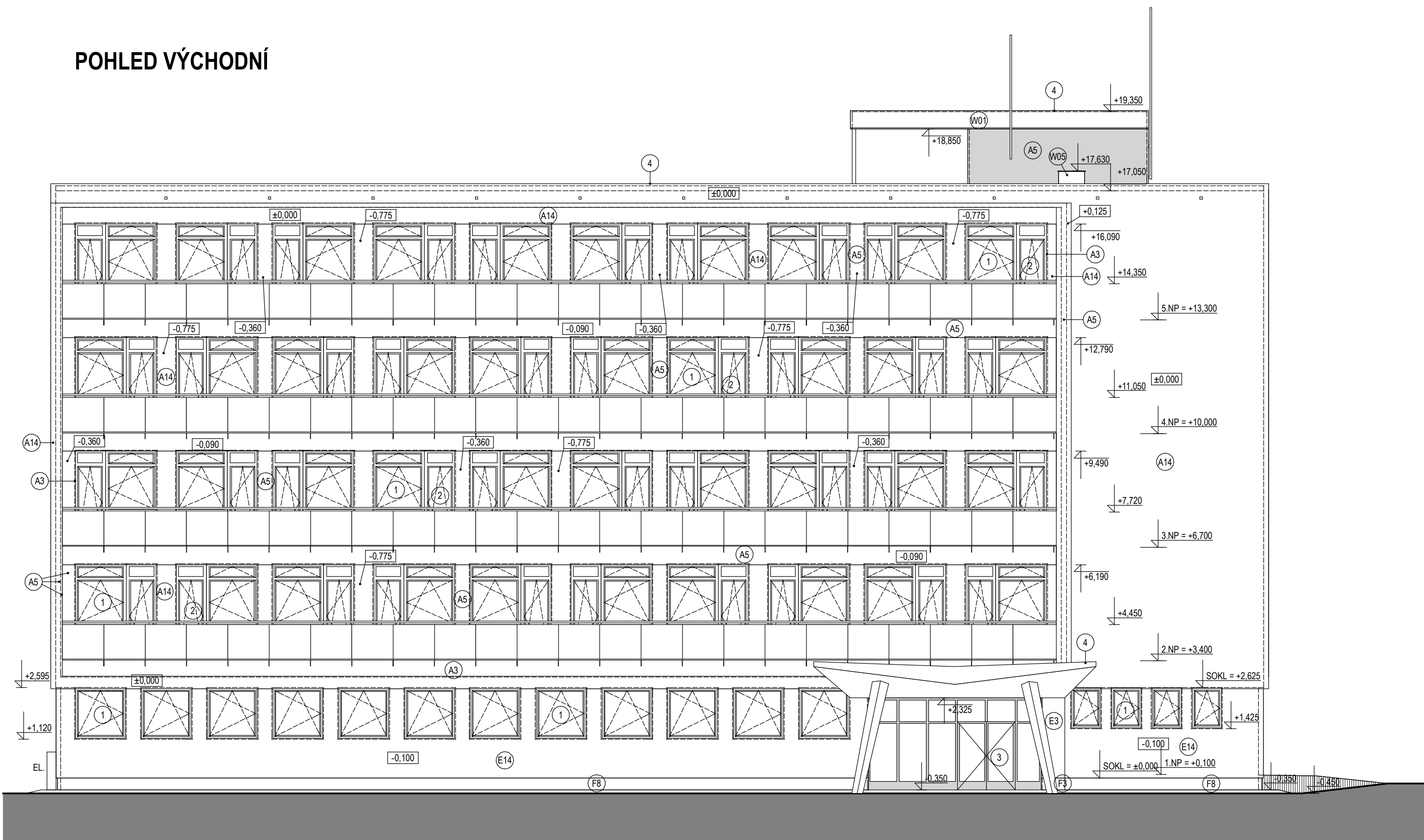
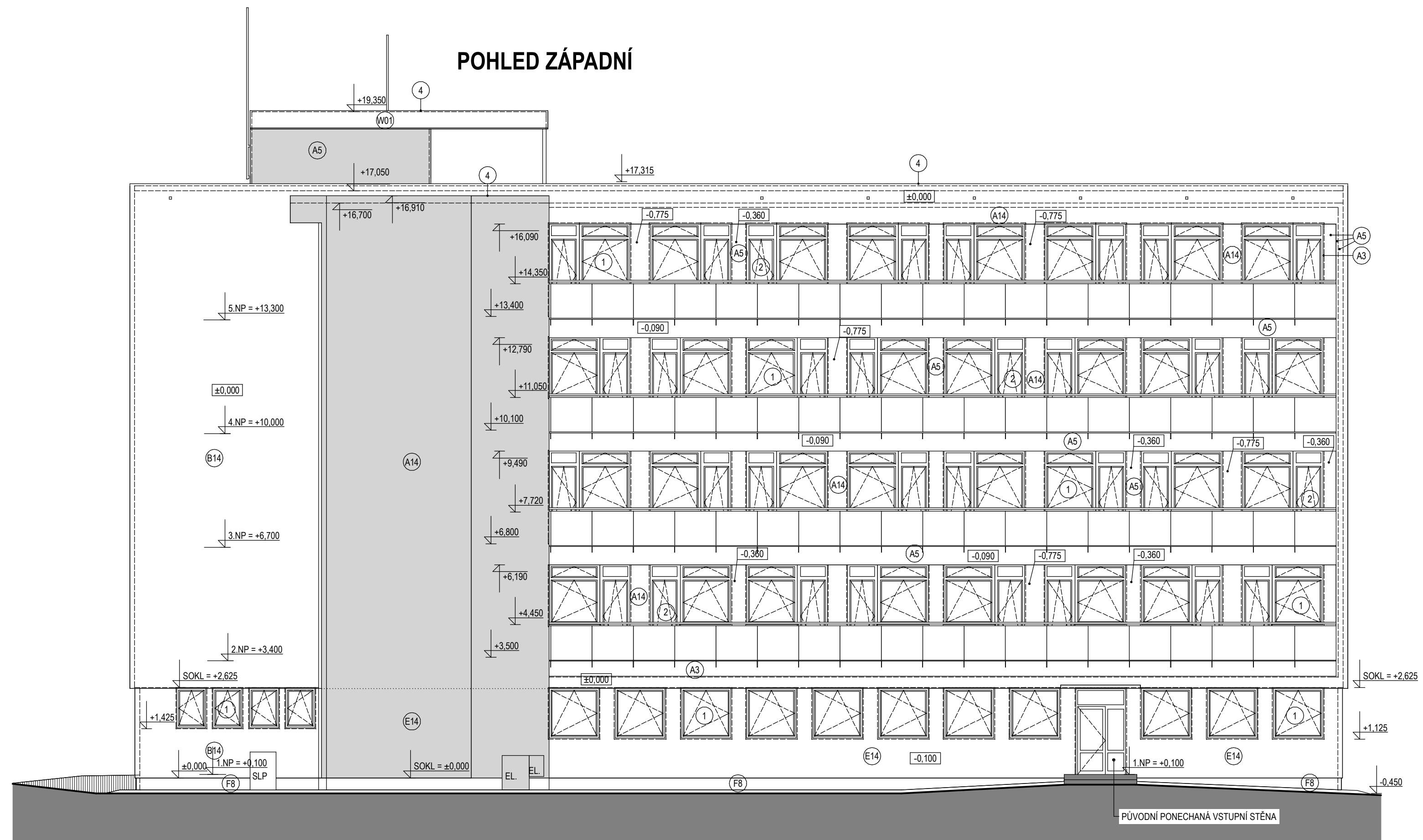


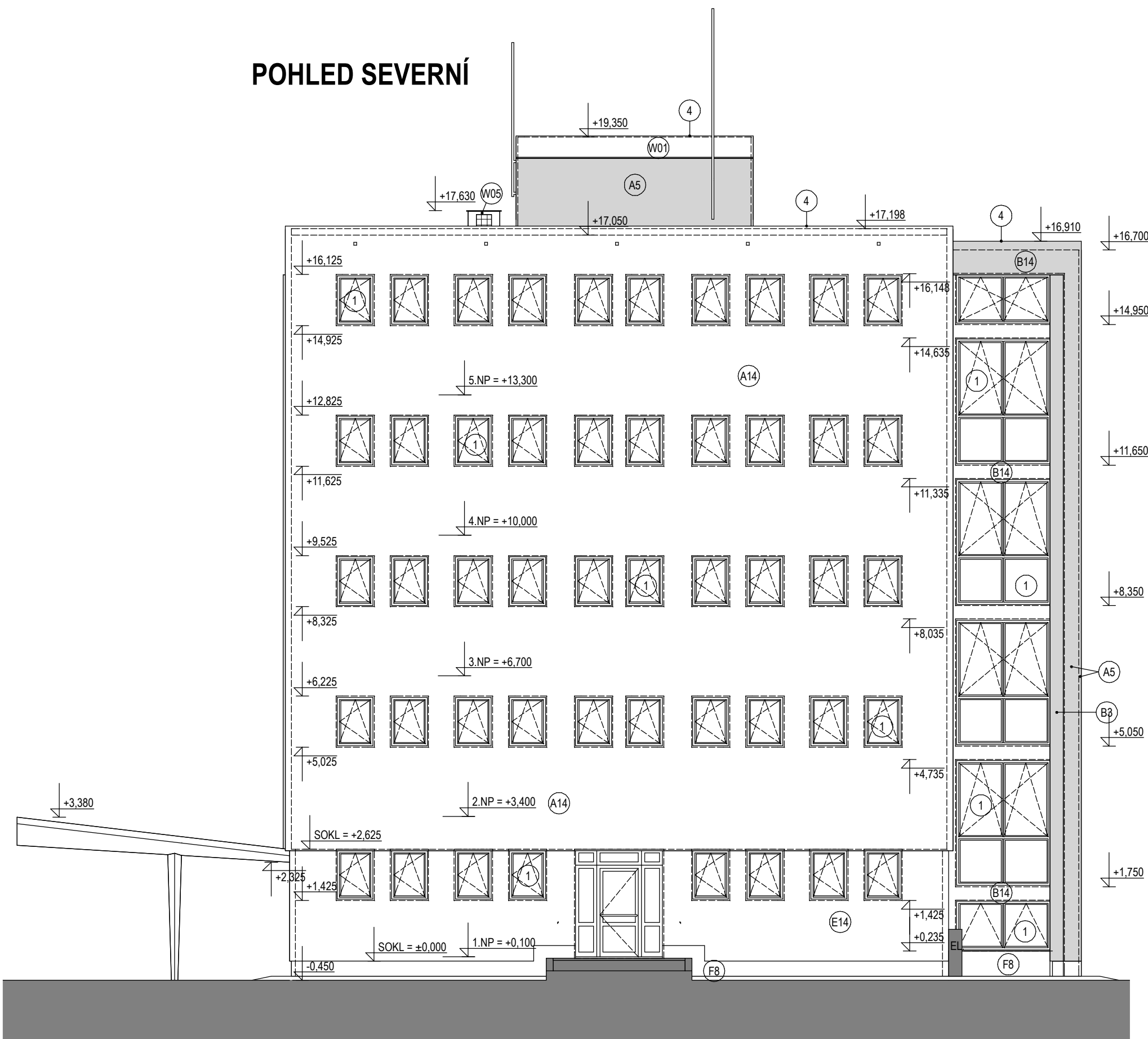
POHLED VÝCHODNÍ



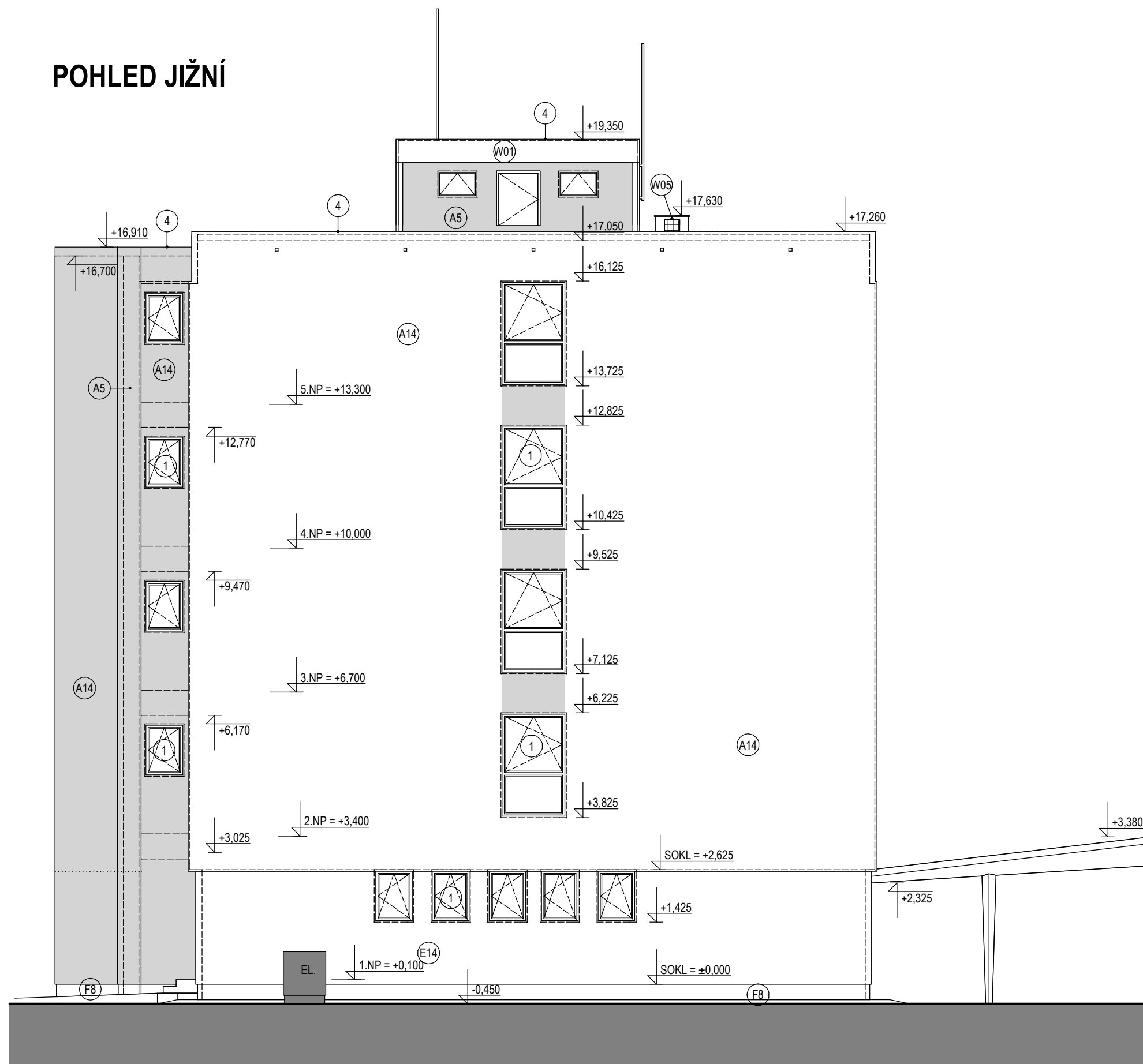
POHLED ZÁPADNÍ



POHLED SEVERNÍ



POHLED JIŽNÍ



## LEGENDA STAVEBNÍCH ÚPRAV

## ÚPRAVY STĚN:

- W01** OPLÁSTĚNÍ ČÁSTI STĚN STŘEŠNÍ FÓLIÍ Z mPVC - SVISLÉ RASTROVÁNÍ OMEGA PROFILY, PODKLAD OSB3 DESKY 16mm NA HORIZONTÁLNÍCH LATÍCH 40x60mm. PODKLADNÍ STĚNA BUDE ZBĚVANA NEPEVNÝCH ČÁSTÍ OMIKEX A VYSRAVĚNA
- W05** ÚPRAVA OBJEKTU VYÚSTĚNÍ ODVĚTRÁNÍ WC. ZVÝŠENÍ PARAPETU VÝDECHOVÝCH OTVORŮ O 150mm VÝZDĚNÍM Z CP. PODKLADNÍ STĚNA BUDE ZBĚVANA NEPEVNÝCH ČÁSTÍ OMIKEX A VYSRAVĚNA. OPLÁSTĚNÍ STĚN A STŘECHY STŘEŠNÍ FÓLIÍ Z mPVC. OSAZENÍ NOVÝCH VĚTRACÍCH MŘÍŽEK S PROTIDĚŠTOVOU ŽALUZII A SÍTÍ PROTI HMYZU.

STÁVAJÍCÍ POŠKOZENÉ KONSTRUKCE BUDOU SANOVÁNY. NEPEVNÉ ČÁSTI OMIKEX BUDOU ODSTRANĚNÝ A POTÉ VYSRAVĚNY. POŠKOZENÉ BETONOVÉ KONSTRUKCE BUDOU SANOVÁNY UCELENÝM SANACÍM SYSTÉMEM.

STÁVAJÍCÍ OKNA A BALKONOVÉ DVEŘE BUDOU VYMĚNĚNA ZA PLASTOVÉ ZASKLENÉ IZOLAČNÍM ČÍRYM DVOJSKLEM. PARAPETY SYSTÉMOVÉ HLINIKOVÉ S BOČNÍMI KRYTKAMI. VSTUPNÍ STĚNY BUDOU VYMĚNĚNY ZA HLINIKOVÉ ZASKLENÉ IZOLAČNÍ ČÍRYM DVOJSKLEM.

## ZATEPLENÍ STĚN:

JEDNOTLIVÉ STAVEBNÍ ÚPRAVY JSOU VYZNAČENY PÍSMENNÝM OZNAČENÍM (A, B, ..., ATD.). U ZATEPLENÍ JE ZA PÍSMENEM UVEDENA TĚŽ TLOUŠŤKA IZOLANTU V CENTIMETRECH

- A** ZATEPLOVACÍ SYSTÉM Z PĚNOVÉHO STABILIZOVANÉHO POLYSTYRENU EPS-F70, HOŘLAVOST C1, SOUČÍNTEL PROSTUPU TEPLA  $\lambda \leq 0,040$  W/mK, PŮVRCHOVÁ ÚPRAVA SILIKONOVÁ OMÍTKA, STRUKTURA HLADKÁ - ZRNO NA ZRNO 2mm
- B** ZATEPLOVACÍ SYSTÉM Z MINERÁLNÍCH VLÁKEN S PODÉLNOU ORIENTACÍ VLÁKEN. HOŘLAVOST B, SOUČÍNTEL PROSTUPU TEPLA  $\lambda \leq 0,045$  W/mK, V SOKLOVÉ ČÁSTI OD ZEMĚ DO VÝŠKY CCA 2,5m SPECIÁLNÍ ARMOVACÍ VRSTVA TMELU S UHLÍKOVÝMI VLÁKNY A S VLOŽENOU SKLOTEXTILNÍ SÍTOVINOU, PŮVRCHOVÁ ÚPRAVA SILIKONOVÁ OMÍTKA, STRUKTURA HLADKÁ - ZRNO NA ZRNO 2mm
- E** ZATEPLOVACÍ SYSTÉM Z PĚNOVÉHO STABILIZOVANÉHO POLYSTYRENU EPS-F70, HOŘLAVOST C1, SOUČÍNTEL PROSTUPU TEPLA  $\lambda \leq 0,040$  W/mK, SPECIÁLNÍ ARMOVACÍ VRSTVA TMELU S UHLÍKOVÝMI VLÁKNY A S VLOŽENOU SKLOTEXTILNÍ SÍTOVINOU, PŮVRCHOVÁ ÚPRAVA SILIKONOVÁ OMÍTKA, STRUKTURA HLADKÁ - ZRNO NA ZRNO 2mm
- F** ZATEPLOVACÍ SYSTÉM ZE SOKLOVÉHO PĚNOVÉHO STABILIZOVANÉHO POLYSTYRENU S UZAVŘENOU STRUKTUROU (PERIMETR), HOŘLAVOST C1, SOUČÍNTEL PROSTUPU TEPLA  $\lambda \leq 0,040$  W/mK, PŮVRCHOVÁ ÚPRAVA DISPERZNÍ SOKLOVÁ OMÍTKA S POJIVÝ ZE SYNTETICKÝCH PRYSKYŘIC S PŘÍDAVKEM MLETÉHO KAMENE, STRUKTURA HLADKÁ - ZRNO NA ZRNO 1,5mm

## OSTATNÍ ÚPRAVY:



- ① OKNA PLASTOVÁ Z RÁMŮ Z VÍCEKOMOROVÝCH PROFILŮ, PROSKLENÍ ČÍRÉ
- ② BALKONOVÉ DVEŘE PLASTOVÉ Z RÁMŮ Z VÍCEKOMOROVÝCH PROFILŮ, PROSKLENÍ ČÍRÉ
- ③ VSTUPNÍ DVEŘE HLINIKOVÉ S PŘERUŠENÝM TEPELNÝM MOSTEM, PROSKLENÍ ČÍRÉ
- ④ OPLECHOVÁNÍ, MATERIÁL - FOLIJOVÝ PLECH
- ⑤ HLINIKOVÁ VĚTRACÍ MŘÍŽKA 400x400 S PROTIDĚŠTOVOU ŽALUZII A SÍTÍ PROTI HMYZU, PŮVRCHOVÁ ÚPRAVA KOMAXIT
- KÓTY JSOU VZTAŽENY KE STÁVAJÍCÍMU OBVODOVÉMU PLÁŠTI BUDOVY
- BAREVNÉ ODSŤNÝ JEDNOTLIVÝCH VÝROBKŮ A STAVEBNÍCH KONSTRUKCÍ BUDOU URČENY VE STUDII BAREVNÉHO ŘEŠENÍ
- NOVÉ ZÁBRADLÍ BUDE OCELOVÉ ZINKOVANÉ + PRAŠKOVÁ BARVA KOMAXIT, VÝPLŇ ZÁBRADLÍ BUDE NEPRŮHLEDNÁ DESKOVÁ

## POZNÁMKA:

TATO DOKUMENTACE VYCHÁZÍ Z PŮVODNÍ PROJEKTOVÉ DOKUMENTACE - PŘESTAVBA DOMOVA MLÁDEŽE NA ŠKOLU SOU, VYPRACOVALA ING. L. KOPŘIVOVÁ. ODOCHYLKY ROZMĚRŮ STAVEBNÍCH KONSTRUKCÍ A ODOCHYLKY VNITŘNÍ DISPOZICE SE MOHOU LIŠIT OPROTI SKUTEČNÉMU PROVEDENÍ.

ÚPRAVY VNITŘNÍ DISPOZICE NEJSOU PŘEDMĚTEM TĚTO PROJEKTOVÉ DOKUMENTACE.

+0,100 = PODLAHA 1.NP

ČÁST DOKUMENTACE:	F.02.AR - STAVEBNÍ TECHNICKÉ ŘEŠENÍ	
ZOOP. PROJEKTANT:	ING. ALEŠ HOLEMÝ	
VYPRACOVAL:	MARTIN ILICH	
ČÍSLO ZAKÁZKY:	0814HM10-401	
HLAVNÍ PROJEKTANT:	HM-PROJEKT s.r.o. E. BENEŠE 577, 500 12 HRADEC KRÁLOVÉ	
VEDOUcí PROJEKTANT:	ING. ALEŠ HOLEMÝ	
INVESTOR:	STŘEDNÍ ŠKOLA INFORMATIKY A SLUŽEB, IČ: 674 39 918 ELIŠKY KRÁŠNOHORSKÉ 2069, 544 01 DVOŘ KRÁLOVÉ NAD LABEM	
REKONSTRUKCE ENERGETICKÉHO HOSPODÁŘSTVÍ STŘEDNÍ ŠKOLY INFORMATIKY A SLUŽEB VE DVOŘE KRÁLOVÉ NAD LABEM	ČÍSLO ZAKÁZKY 0814HM10-401	
SO 02 - ŠKOLA	Druh PD SPS	
POHLEDY - NOVÝ STAV	DATUM 03/2012	
	MĚŘÍTKO 1 : 100	
	OZNAČENÍ VÝKRESU F.02.AR.14	